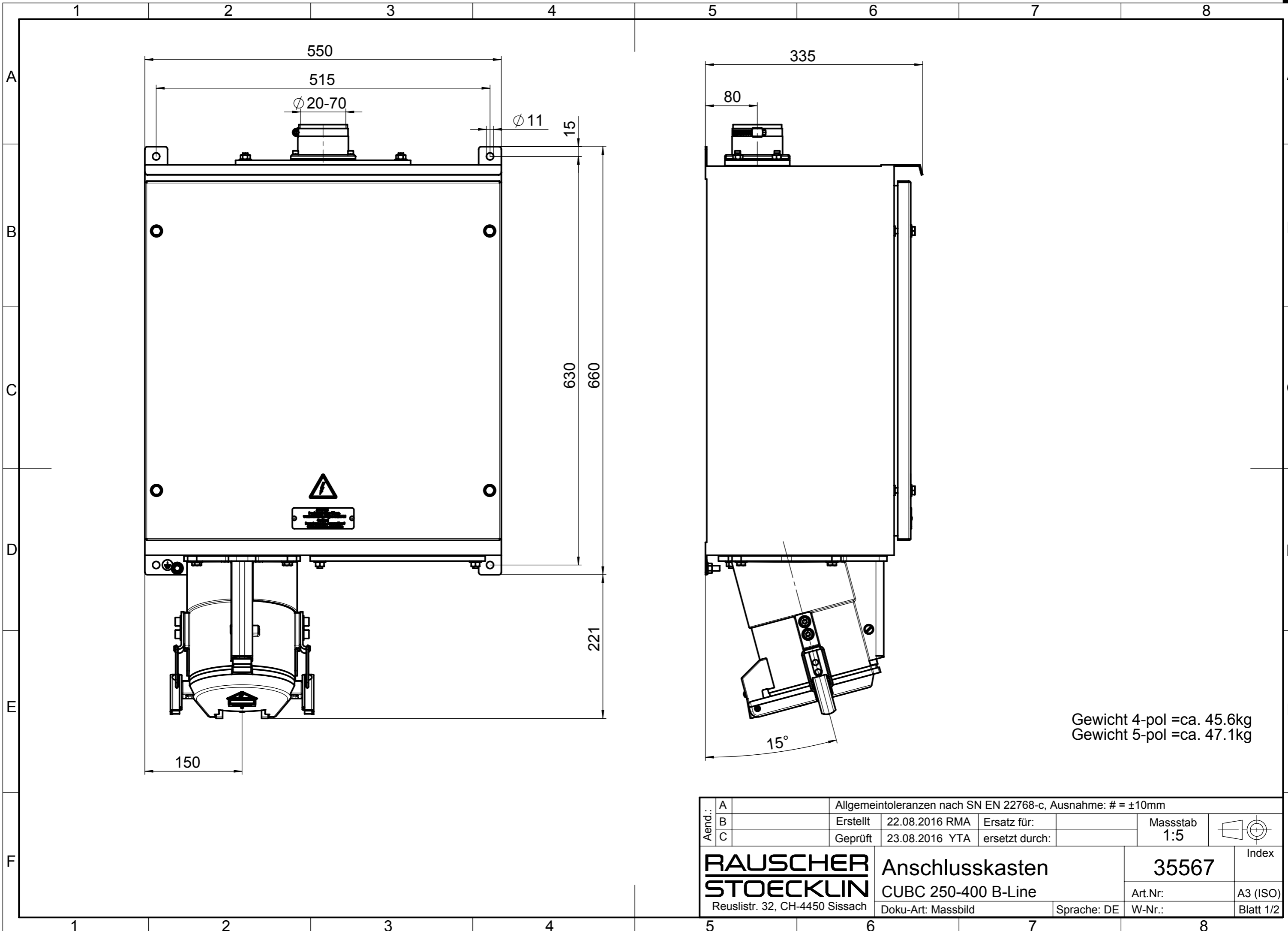


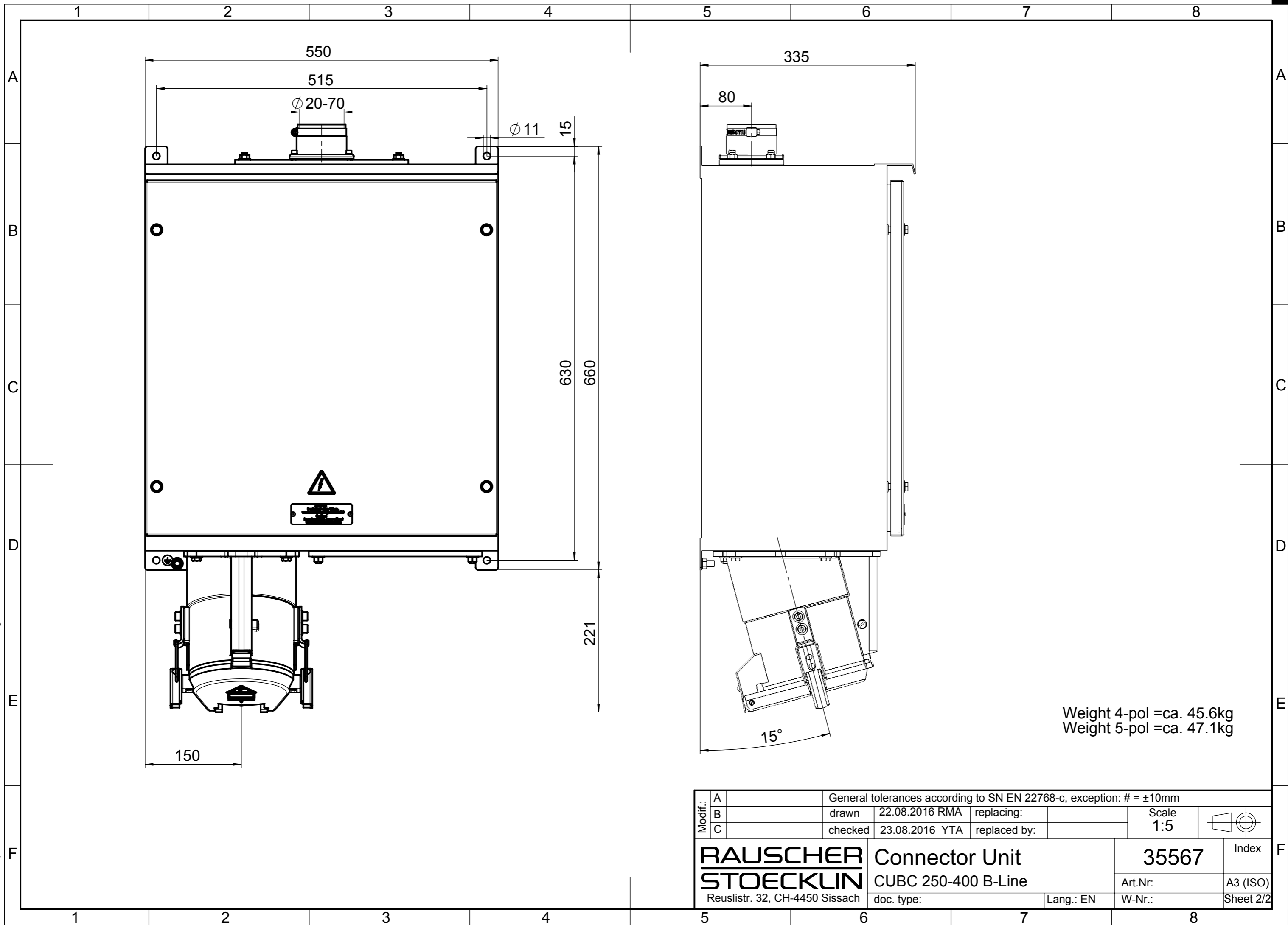
Diese Zeichnung bleibt geistiges Eigentum der Rauscher & Stoecklin AG. Sie darf ohne unser Einverständnis weder kopiert noch Dritten zugänglich gemacht werden.



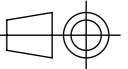
Gewicht 4-pol =ca. 45.6kg
Gewicht 5-pol =ca. 47.1kg

Aend.:	A	Allgemeintoleranzen nach SN EN 22768-c, Ausnahme: # = ±10mm			Massstab 1:5	Index
	B	Erstellt	22.08.2016 RMA	Ersatz für:		
	C	Geprüft	23.08.2016 YTA	ersetzt durch:		
RAUSCHER		Anschlusskasten			35567	
STOECKLIN		CUBC 250-400 B-Line			Art.Nr:	A3 (ISO)
Reuslistr. 32, CH-4450 Sissach		Doku-Art: Massbild		Sprache: DE	W-Nr.:	Blatt 1/2

This drawing remains mental properties of Rauscher & Stoecklin AG. It may neither be copied nor third be made accessible without our agreement.



Weight 4-pol =ca. 45.6kg
Weight 5-pol =ca. 47.1kg

Modif.:	A	General tolerances according to SN EN 22768-c, exception: # = ±10mm				Scale 1:5	
	B	drawn	22.08.2016 RMA	replacing:			
	C	checked	23.08.2016 YTA	replaced by:			
RAUSCHER		Connector Unit				35567	Index
STOECKLIN		CUBC 250-400 B-Line				Art.Nr:	A3 (ISO)
Reuslistr. 32, CH-4450 Sissach		doc. type:		Lang.: EN	W-Nr.:	Sheet 2/2	